

Профессиональная косметика
для депиляции White Line Natura

WHITE LINE 



Natura

Эпиляция или депиляция

Современные каноны красоты диктуют нам моду на гладкое женское тело, поэтому удаление нежелательных волос стало обязательной и регулярной процедурой. Эпиляция или депиляция сегодня - это важный уход за своей внешностью каждой женщины.

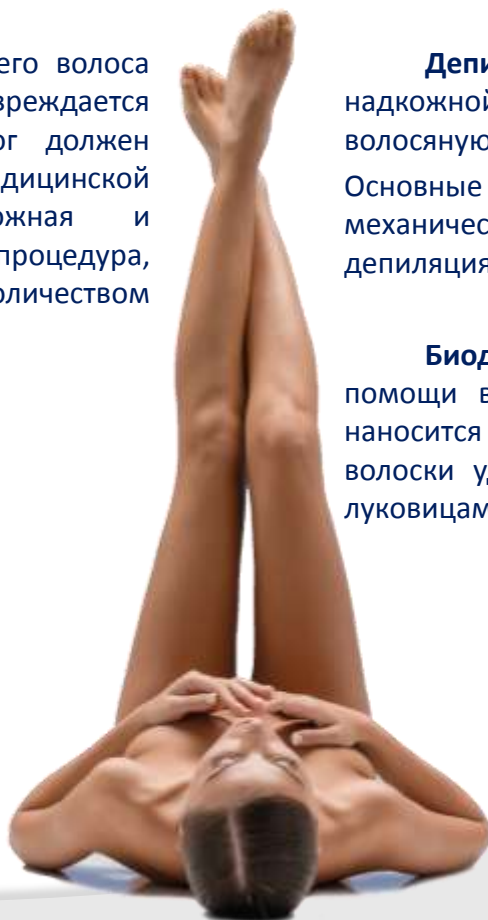
Итак: эпиляция или депиляция? В чем разница и что выбрать?

Эпиляция – это удаление всего волоса вместе с луковицей, во время чего повреждается фолликулярный аппарат. Косметолог должен иметь соответствующий уровень медицинской подготовки. Эпиляция – сложная и дорогостоящая медицинская процедура, связанная с большим количеством противопоказаний (около 20).

Депиляция предполагает удаление надкожной части волоса и частично травмирует волосяную луковицу.

Основные способы: бритва, химические кремы, механическая депиляция, восковая или сахарная депиляция.

Биодепиляция – удаление волоса при помощи воска или сахарной пасты. На кожу наносится разогретая вязкая масса, после чего волоски удаляются в основном с волосяными луковицами.



Принцип эпиляции и депиляции



При депиляции волос выдергивается, частично травмируя фолликул



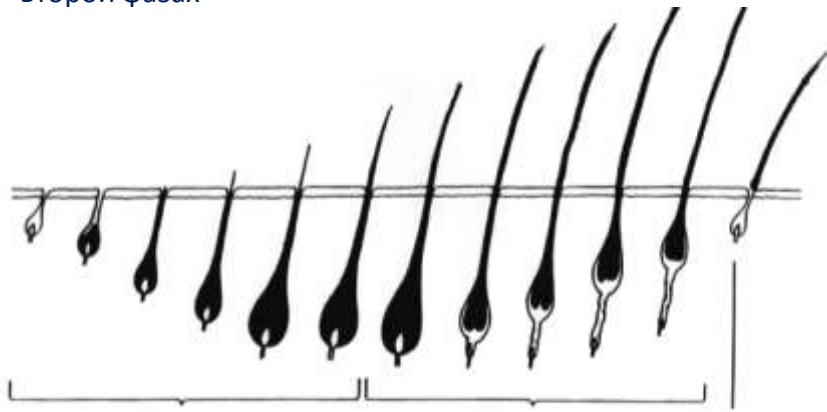
При эпиляции воздействие идет на волосяной сосочек и матричные клетки. Если гибнет сосочек, погибает и волос. Если сосочек уцелел, то на месте удаленного волоса вырастает новый.

Волосы растут неравномерно, цикл их развития подразделяется на три фазы.

1. Анаген – активная фаза роста клеток и волоса
2. Катаген -- переходная фаза, замедление процессов роста
3. Телоген – фаза покоя, полное прекращение всех процессов

Депиляция удаляет волоски во второй и третьей стадиях роста

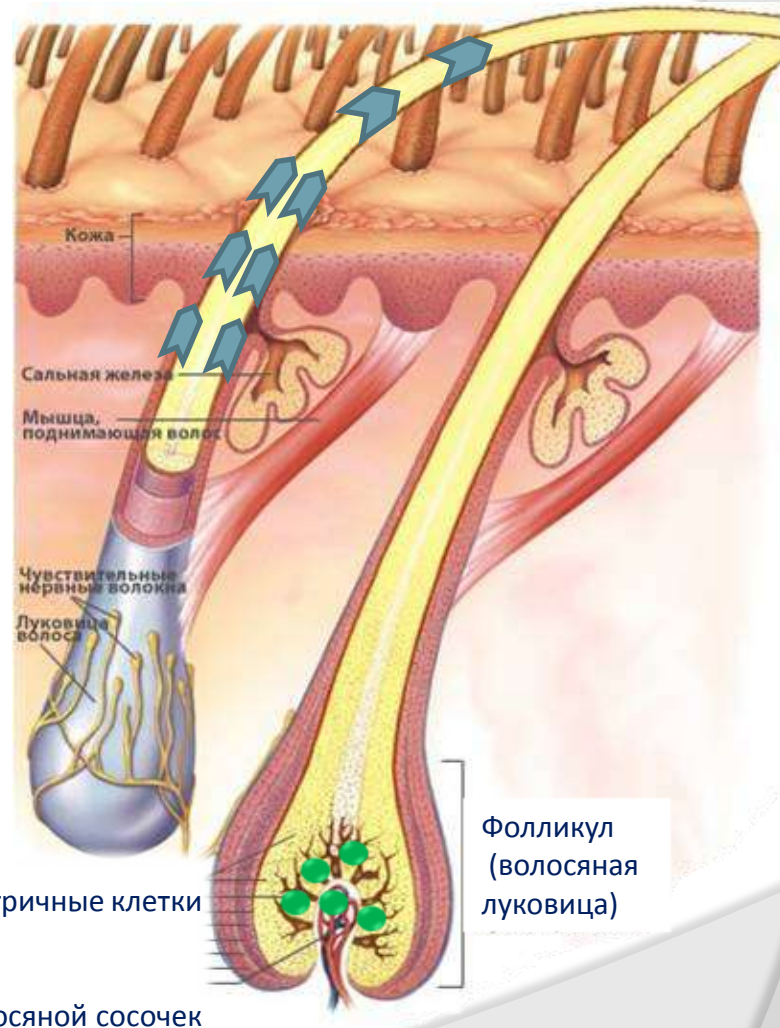
При эпиляции удаление волос возможно в первой и частично во второй фазах



1. Анаген

2. Катаген

3. Телоген



Матричные клетки

Волосяной сосочек

Фолликул
(волосая
луковица)

Ассортимент

Основные критерии создания ассортиментной линии WHITE LINE NATURA:
отзывы косметологов о потребительских свойствах продуктов для депиляции, их воздействии на кожу и волосы



В линии WHITE LINE NATURA все продукты комбинируются между собой и могут быть подобраны в соответствии с индивидуальными предпочтениями. Представлены средства как эконом класса, так и средства люкс класса.

Ассортимент



ТЕПЛЫЙ ВОСК



ПЛЕНОЧНЫЙ ВОСК

Депиляция с WHITE LINE NATURA – это эффективное удаление волос и бережный уход за кожей



ЛОСЬОНЫ



САХАРНАЯ ПАСТА

Классификация восков

Тип восков	t плавления	Зона нанесения	Способ удаления	Тип волос	Форма выпуска
ТЕПЛЫЕ ВОСКИ					
Прозрачные	+ 39° +40°	большие поверхности (руки, ноги, спина)	при помощи полосок	тонкие, пушковые	Картридж 100 мл, банка 400/800 мл
Средней плотности				средние	
Плотные				короткие, жесткие	
ГОРЯЧИЕ ВОСКИ					
Классические	+ 60° +65°	лицо, подмышки, бикини	Без полосок	любые	Плитки, фигурки, гранулы, брикеты 1000/500/250/100 г
Пленочные	+ 40° +45°				

Теплый воск

Предназначен для удаления волос на больших поверхностях (руки, ноги, спина)

Температура плавления +39 +40°

Удаляется при помощи специальных полосок для депиляции

Форма выпуска: картриджи 100 мл, банки 400 мл и 800 мл



t 39°

Преимущества :

Повышенная адгезивность

(способность к сцеплению с волосками)

быстрота и эффективность процедуры

долговременный результат депиляции

минимальные болевые ощущения



Натуральный состав

бережное воздействие на кожу

отсутствие аллергических реакций

наносится картриджем



Широкий ассортиментный ряд

разнообразие средств для различных типов

волос, кожи и предпочтений косметологов

удаляется при
помощи полосок



Классификация теплых восков



Азулен



Мед



Натуральный



Прозрачные воски

для удаления тонких, светлых волос

имеют отличную адгезивность
наносятся тонким слоем
эффективно удаляют волосы



Белый шоколад *



Банан*



Воски средней плотности

для удаления волос средней жесткости

содержат диоксид титана
улучшенное сцепление с волосками
непрозрачны, хорошо заметны на коже



Олива



Кокос*



Лимон*



Клубника*



Роза



Плотные воски

для удаления коротких, жестких волос

с высоким содержанием диоксида титана
имеют повышенную адгезивность
эффективно удаляют даже самые
короткие и жесткие волоски

* воски содержат эфирные масла

TOP FORMULA



Теплые воски Top Formula имеют жидкую синтетическую основу и обладают повышенной адгезивностью

Синтетическая основа

воски не вызывает раздражений и аллергии у людей с чувствительной кожей

Повышенная адгезивность

все волоски удаляются с первого раза, повторного нанесения не требуется хорошо сцепляются и с волосками, и с полоской, что делает процедуру депиляции менее болезненной и максимально комфортной

Экономичны в использовании

ложатся тонкой пленкой



Золото

Жемчуг

Голубая звезда

Коралл

Магнолия*

Аргана*

Орхидея*

* воски содержат эфирные масла

Протокол процедуры депиляции теплыми восками

- Разогреваем воск в нагревателе до $t +40^{\circ}$.
- Обрабатываем кожу в месте депиляции лосьоном или пеной до депиляции.
- Не вынимая картридж из воскоплава, прокатываем разогретый картридж с воском по полоске для депиляции, убеждаемся, что воск достаточно разогрет.
- На обработанный участок кожи наносим воск в направлении по росту волос.
- Накладываем полоску для депиляции, при этом конец полоски должен находиться в зоне свободной от воска.
- Плотно прижимаем полоску к коже.
- Ухватываемся за свободный конец полоски, резким движением удаляем полоску в направлении против роста волос, параллельно коже.
- Повторяем процедуру на следующем участке. Наносить воск на одну и ту же зону можно не более 2-х раз.
- По окончании процедуры обязательно удаляем остатки липкости и воска с помощью лосьона после депиляции.

Основные ошибки при депиляции теплыми восками:

Неправильное нанесение (против роста волос) и неправильное снятие (по росту волос).

Отрывание полоски перпендикулярно коже – это приводит к образованию гематом.

Множественное нанесение воска на одно и то же место – ведет к повреждению верхнего слоя эпидермиса.

Противопоказания:

Острые и хронические заболевания кожи на месте депиляции.

Варикозное расширение вен на месте процедуры.

Подбор средств для процедуры депиляции теплыми восками

1 Лосьон до депиляции «Алоэ-вера»



процедура класса «эконом»

процедура класса «люкс»

Приподнимает волосы, не пересушивая кожу, экономичен на больших поверхностях.

2 Воск в картридже



процедура класса «эконом»

процедура класса «люкс»

Подбирается с учётом типа волос. (см. таблицу)

3 Лосьон без масла после депиляции «Азулен»



процедура класса «эконом»

Легко удаляет липкость и остатки воска после депиляции, не оставляет жирности на коже, моментально впитывается.

3 Лосьон после депиляции «Апельсин»



процедура класса «люкс»

На основе растительных масел. Удаляет остатки воска, охлаждает, успокаивает и увлажняет кожу, обладает ароматом апельсина.

4 Лосьон-эмульсия с замедлением роста волос «Белая Орхидея»



домашний уход

Лёгкая увлажняющая эмульсия для ежедневного ухода за кожей. Специальный комплекс компонентов «Decelerin R» способствует замедлению роста волос.

4 Сыворотка против вросших волос «Олива»



домашний уход

Разрыхляет верхний слой эпидермиса, препятствует врастанию волос за счёт содержания активного папаина и бисаболола. Применяется в течение 10 дней после депиляции.



Средний расход:

Картридж 100 мл на
3-4 депиляции голеней

Горячий воск

Предназначен для депиляции областей подмышек, бикини и лица
 Имеет температуру плавления от +40° до +60°
 Наносится при помощи шпателя, удаляется без полосок
 Выпускается в ванночках, банках, плитках и гранулах



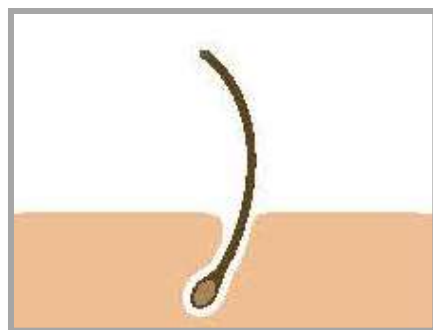
t 42°



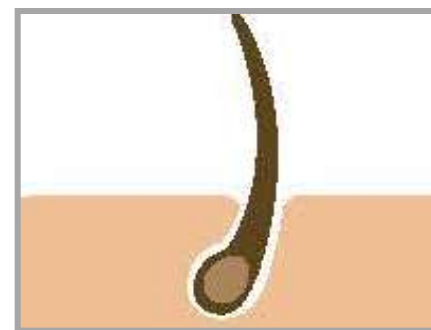
наносится шпателем



удаляется без полосок



пушковый волос



щетинистый волос

Структура волоса в области лица, подмышек и бикини сильно отличается от волос на руках и ногах, поэтому требует особой методики работы. Жесткие щетинистые волоски в этих деликатных зонах удаляются при помощи горячих восков. За счет высокой температуры воска происходит «распаривание» волосяных фолликул, что позволяет удалить волоски вместе с луковицами и уменьшить болевые ощущения.



Пленочный воск

Пленочный воск White Line Natura – это улучшенный вариант горячего воска. За счет введения в состав специальных компонентов воск обладает особыми свойствами и преимуществами.

низкая температура плавления +40 +42°

высокая пластичность. Полностью повторяет рельеф тела, позволяя депилировать труднодоступные зоны с первого раза

не оставляет обломанных волосков

эффективен при удалении жестких и коротких волосков

экономичен 1,6 раз по сравнению с традиционным горячим воском

количество аппликаций на обрабатываемую зону в 3 раза меньше по сравнению с традиционным горячим воском

значительно сокращает время на депиляцию

цена на продукт в 2 раза ниже европейских аналогов

**ЭКСКЛЮЗИВНЫЙ
ПРОДУКТ**



Пленочный воск

БЕЛЫЙ ШОКОЛАД



воск средней плотности с диоксидом титана отличается высокой пластичностью, не об разует тянущихся нитей, не оставляет раздражений и покраснений, время застывания аппликации (6-7 сек)

РОЗА



прозрачный пленочный воск наносится тонким слоем, снимается пленкой, застывает медленнее (10-12 сек), что позволяет начинающему косметологу тщательно нанести воск, успеть скорректировать ошибки до момента застывания

АЗУЛЕН



полупрозрачный воск с небольшим количеством диоксида титана, бережно воздействует на кожу (схватывается с волосками и не успевает прилипнуть к коже), ускоренно застывает (3-4 сек), создает минимум болевых ощущений

Форма выпуска: плитка 500 г, гранулы 1000/500/250/100 г.

Воск в виде плитки удобен в использовании, если необходимо рассчитать необходимое количество воска на одну или несколько процедур (один брикетик на подмышки и бикини). Воск в гранулах позволяет в любой момент добавить необходимую порцию воска в емкость и продолжить работать без перерыва на разогревание воска.



Пленочный воск

СЛИВА*



перламутровый воск с ароматом спелой сливы для депиляции и СПА - депиляции. Специальные компоненты придают воску особую пластичность. Время застывания аппликации 10-12 секунд. Подходит для любого типа кожи, в том числе для чувствительной и тонкой кожи с хрупкими капиллярами.

Форма выпуска: гранулы 1000 г.

НАТУРАЛЬНЫЙ



золотисто-прозрачный воск с особой формулой. Изящно повторяет форму тела на неровных поверхностях. При нанесении практически не ощутима температура воска. Рекомендуется для депиляции чувствительной кожи и глубокого бикини.



КОФЕ*



Скоро в продаже

плотный воск с ароматом кофе для депиляции и СПА-процедур. Подходит для удаления волос различной жесткости. Время застывания воска 10-12 секунд.

Пленочный воск в картридже





- Используют при депиляции на лице, в зонах бикини и подмышек
- Имеет температуру плавления +40 -+42°
что исключает возможность ожога
- Разогревается в обычном нагревателе под картриджи
- Наносится шпателем
- Снимается без полосок
- Эффективно удаляет волосы – 100 %
- Результат - гладкая кожа до 4 недель



Эксклюзивный продукт для использования в домашних условиях

Сравнение классических горячих и пленочных восков

Сравнительная характеристика классических горячих и пленочных восков

Характеристики	Классические горячие воски	Пленочные воски
Температура плавления	+50 +60 градусов	+40 +45 градусов
Толщина рабочего слоя	2-3 мм	1 мм
Количество аппликаций (1 подмышка)	4-8 раз	1-3 раза
Ломкость	Присутствует	Отсутствует
Время застывания	3-4 секунды	4-10 секунд
Расход (1 подмышка)	4 грамма	2,5 грамма
Схема работы воска в зоне подмышечной впадины		

Протокол процедуры депиляции горячими пленочными восками

- Разогреваем воск до рабочей $t +42^{\circ}$
- Зону депиляции обрабатываем спиртосодержащим лосьоном, обезжиривая кожу и удаляя остатки косметических средств
- Наносим небольшое количество талька
- Наносим шпателем тонкий слой воска независимо от направления роста волос, но по направлению к себе, оставляя небольшой «лепесток», за который потом можно будет ухватиться (подмышку стараемся депилировать одной аппликацией)
- Наносим не торопясь (воск не успеет застыть), тщательно «вмазываем воск», прикладывая необходимые усилия
- Воск застынет через 5-6 секунд, за это время он успеет полностью захватить все волоски (готовый к удалению воск не должен липнуть к руке при касании)
- Предварительно натянув кожу в направлении противоположном отрыву, резким движением удаляем воск в направлении от себя параллельно коже
- Повторяем процедуру на следующем участке
- После окончания депиляции обрабатываем кожу успокаивающим, охлаждающим, не содержащим масел средством

**Смотрите
ВИДЕОРОЛИК**

Основные ошибки при использовании пленочного воска:

проблема	причина	что делать
Воск тянется как карамель и плохо снимается	Воск не успел застыть	Подсушите воск тальком, подождите 2-3 секунды и удалите
После удаления воска остались волоски	Шпатель с воском недостаточно прижимали к коже, поэтому волоски не попали в слой воска	нанесите воск на участок кожи с оставшимися волосками, вмазывайте воск сильнее, плотнее прижимая шпатель к зоне депиляции
Воск не застывает	Нанесен слишком толстый слой воска	Тщательно размажьте нанесенную лепешку на большую поверхность, в дальнейшем наносите более тонкий слой воска
После удаления воск по краям лепешки остается на коже	Неравномерное нанесения воска	Сформируйте аппликацию с одинаковым слоем в середине и по краям

Подбор средств для процедуры депиляции пленочными восками

1) Гель до депиляции



процедура класса «эконом»
процедура класса «люкс»

Очищает, обезжиривает и подсушивает кожу. Удобен и экономичен в использовании на небольших поверхностях.

2) Тальк косметический



процедура класса «эконом»
процедура класса «люкс»

Мгновенно поглощает остатки влаги, приподнимает волоски, создаёт защитный слой.

3) Плёночный воск



процедура класса «эконом»
процедура класса «люкс»

«Белый шоколад», «Роза», «Азулен», «Слива» и «Натуральный» не оставляют на коже раздражений. Наносить тонким слоем, снимается плёнкой. Не использовать пальцевый метод!

4) Гель охлаждающий



процедура класса «эконом»

Не содержит масел, не закупоривает открытые волосяные фолликулы. Охлаждает и успокаивает кожу за счёт содержания ментола.

4) Крем охлаждающий



процедура класса «люкс»

С высоким содержанием ментола, охлаждает кожу, успокаивает, снимает покраснения и отёки, снижает болевые ощущения.

4) Крем восстанавливающий pH



процедура класса «люкс»

Успокаивает кожу, снимает покраснения и раздражения, восстанавливает кожный покров и кислотно-щелочной баланс.

5) Сыворотка против вросших волос «Олива»



домашний уход

Разрыхляет верхний слой эпидермиса, препятствует врастанию волос за счёт содержания активного папаина и бисаболола. Применяется в течение 10 дней после депиляции.

5) Лосьон-эмульсия с замедлением роста волос «Белая Орхидея»



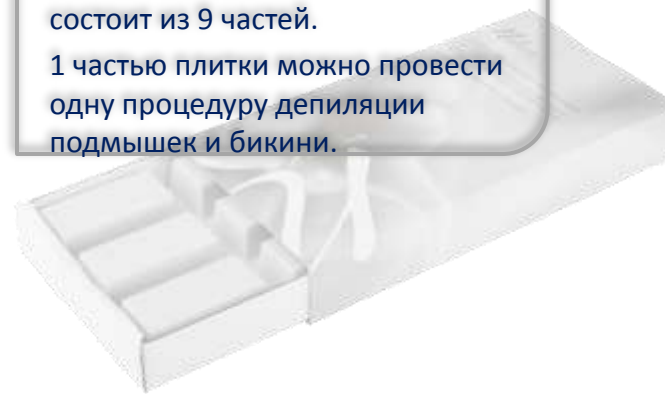
домашний уход

Лёгкая увлажняющая эмульсия для ежедневного ухода за кожей. Специальный комплекс компонентов «Decelerin R» способствует замедлению роста волос.

Средний расход:

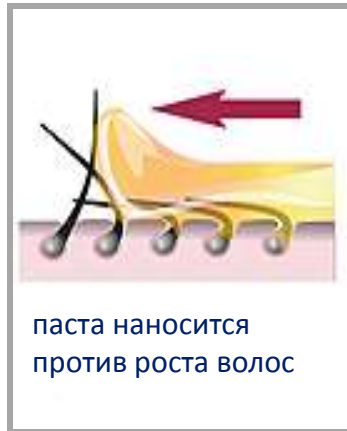
Пленочный воск в плитке состоит из 9 частей.

1 частью плитки можно провести одну процедуру депиляции подмышек и бикини.



Сахарная паста

Процедура депиляции сахарной пастой (Шугаринг) по праву считается одной из самых эффективных способов депиляции



Процедура имеет много преимуществ:

Она не травмирует кожу

Позволяет удалять даже очень короткие волоски

Не вызывает раздражений и аллергии

Шугаринг проводится максимально комфортно и быстро, сохраняя эффект до 4 недель. Удаление волос производится по направлению их роста, что предотвращает обламывание и последующее вращение. Процедура шугаринга не имеет противопоказаний (исключение сахарный диабет). Шугаринг создает дополнительный эффект массажа, а косметолог в процессе работы может уделять достаточно времени общению с клиентом.

Сахарная паста

Современные производители средств для шугаринга в течение долгого времени пытались создать полностью гипоаллергенный натуральный продукт. В результате интенсивной работы итальянским экспертам в области сахарной депиляции удалось решить эту проблему.



**НЕ СОДЕРЖИТ
ЛИМОННОЙ КИСЛОТЫ**



Сахарная паста WHITE LINE NATURA – это новый, абсолютно гипоаллергенный продукт, произведенный по традиционному рецепту «ничего лишнего»: только вода, сахар и кукурузный крахмал. Паста имеет уникальную консистенцию – очень пластичная и мягкая, при этом не тает и не растекается, что обеспечивает удобство работы с ней.

- Не содержит лимонной кислоты, вызывающей аллергию
- Содержит естественный абсорбент - кукурузный крахмал
- Не нуждается в дополнительном применении талька
- Обладает особой пластичностью

Сахарная паста



Мягкая – паста мягкой консистенции. Подходит для работы в прохладных, хорошо кондиционируемых помещениях, удобна при работе в перчатках и при бандажной технике.

Твердая – паста средней плотности. Подходит для работы в теплых помещениях при депиляции участков кожи с повышенной температурой и влажностью.

Экстра – паста очень плотной консистенции. Подходит для работы в жаркое время года, в плохо кондиционируемых помещениях, в зонах депиляции с повышенной температурой.

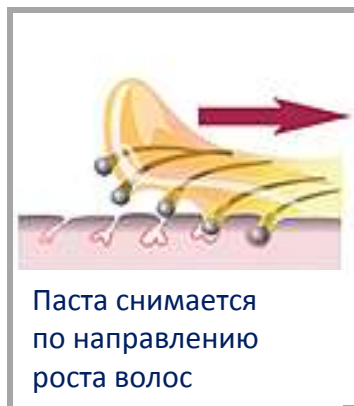


Для достижения максимального эффекта рекомендуется смешивать мягкую, твердую и экстра пасты в необходимых пропорциях в зависимости от температуры рук мастера, температуры тела клиента, а также влажности воздуха и температуры в помещении.

Основные правила работы с сахарной пастой



Сахарная паста всегда наносится против роста волос



Паста снимается по направлению роста волос



Движения при нанесении пасты должны всегда быть мягкие и пластичные



Движения при удалении пасты всегда четкие и быстрые

- Перед удалением пасты кожа на обрабатываемом участке обязательно должна быть натянута, это поможет избежать «залипов» и снизит болевые ощущения
- После удаления пасты свободной рукой обязательно касайтесь поверхности кожи, это купирует и рассеивает болевые ощущения (движение «антистресс»)
- Не обрабатывайте один и тот же участок более 3 раз во избежание травмирования кожи
- Не обрабатывайте участки кожи с явно выраженными нарушениями кожных покровов и новообразований кожи

Основная ошибка при работе с сахарной пастой у начинающих косметологов – ЗАЛИПАНИЕ сахарной пасты.

Способы исправления ошибки:

Вариант 1: Сильно натянуть кожу на месте залипа и резким движением удалить пасту

Вариант 2: Нанести дополнительное количество талька выше места залипа, протянуть залипшую пасту на приталькованную зону и резким движением удалить пасту с места залипа

Вариант 3: Добавить на место залипа новый кусочек пасты, протянуть выше зоны залипа и удалить резким движением.

Вариант 4: Наложить биндаж на место залипа, сильно пригладить и удалить биндаж вместе с пастой

Вариант 5: Смыть залипшую пасту влажной салфеткой или под струей воды, но при этом вернуться к процедуре депиляции можно после просушивания кожи

Подбор средств для процедуры депиляции сахарной пастой

1) Гель до депиляции



процедура класса «эконом»
процедура класса «люкс»

Очищает, обезжиривает и подсушивает кожу. Удобен и экономичен в использовании на небольших поверхностях.

2) Тальк косметический



процедура класса «эконом»
процедура класса «люкс»

Мгновенно поглощает остатки влаги, приподнимает волоски, создаёт защитный слой.

3) Сахарная паста



процедура класса «эконом»
процедура класса «люкс»

Мягкая, Твёрдая, Экстра. Очень пластичная паста не содержит лимонной кислоты, вызывающей аллергию и раздражение.

4) Гель охлаждающий



процедура класса «эконом»

Не содержит масел, не закупоривает открытые волосные фолликулы. Охлаждает и успокаивает кожу за счёт содержания ментола.

4) Крем охлаждающий



процедура класса «люкс»

С высоким содержанием ментола, охлаждает кожу, успокаивает, снимает покраснения и отёки, снижает болевые ощущения.

4) Крем восстанавливающий pH



процедура класса «люкс»

Успокаивает кожу, снимает покраснения и раздражения, восстанавливает кожный покров и кислотно-щелочной баланс (уровень pH) кожи.

5) Сыворотка против вросших волос «Олива»



домашний уход

Разрыхляет верхний слой эпидермиса, препятствует врастанию волос за счёт содержания активного папаина и бисаболола. Применяется в течение 10 дней после депиляции.

5) Лосьон-эмульсия с замедлением роста волос «Белая Орхидея»



домашний уход

Лёгкая увлажняющая эмульсия для ежедневного ухода за кожей. Специальный комплекс компонентов «Decelerin R» способствует замедлению роста волос.



Средний расход:

Сахарной пасты в банке 400мл (600г) хватает на 40 депиляций бикини

Лосьоны

Депиляция – это комплексная процедура удаления нежелательных волос и ухода за кожей

Кожу необходимо сначала подготовить к процессу удаления волос, а потом очистить, успокоить и увлажнить



Широкий выбор средств для полноценной депиляции

Средства до депиляции

Для эффективного сцепления с волосками и полного удаления воск должен наноситься на чистую, сухую кожу и обезжиренную кожу



Лосьон-спрей «Алоэ Вера»

Приподнимает волоски, не пересушивает кожу.
Экономичен на больших поверхностях.



Гель до депиляции

Удобен в использовании на небольших поверхностях.
Очень экономичен.



Тальк / Тальк с ментолом

Не содержит оксида цинка, не раздражает кожу. Применяется при депиляции горячими и пленочными восками, а также для шугаринга.

Средства после депиляции горячими пленочными восками

После депиляции классическими и пленочными восками основная задача ухаживающих средств успокоить кожу, создать приятное ощущение пролады



Гель охлаждающий (250/100 мл)

не содержит масел, не закупоривает открытые волосные фолликулы. Приятно охлаждает и успокаивает кожу за счет содержания ментола. Придает гладкость и шелковистость коже.



Крем охлаждающий (250/150 мл)

легкий крем с высоким содержанием ментола мгновенно охлаждает кожу, успокаивает, снижает болезненные реакции после процедуры депиляции. Благодаря растительным экстрактам крем увлажняет, снимает покраснения и отеки, обладает заживляющими и противовоспалительными свойствами.



Крем восстанавливающий pH кожи

(250/150 мл) обладает увлажняющим, вяжущим действием. Успокаивает и питает кожу, снимает покраснения и раздражения, хорошо подходит для обработки чувствительных зон (лицо, подмышки, бикини). Восстанавливает кожный покров и кислотно-щелочной баланс (уровень pH) кожи.

Средства после депиляции теплыми восками

После депиляции теплыми восками на коже остаются частицы воска и липкость, которые удаляются жиросодержащими средствами.

Лосьоны после депиляции предназначены для очищения кожи от остатков воска, а также для питания и увлажнения.

**ЭКСКЛЮЗИВНЫЙ
ПРОДУКТ**



Лосьон «Апельсин» (500/250мл) содержит натуральное масло апельсина и терпен, придающий лосьону естественный апельсиновый цвет и аромат.



Лосьон без масла «Азулен» (500/250мл) имеет все преимущества масляного продукта:

- легко удаляет липкость и остатки воска
- не оставляет жирности на коже
- моментально впитывается
- можно надевать одежду через 2 минуты после применения



Масло «Лимон» (500/250мл) с экстрактом лимона.

Масло «Ментол» (500/250мл) на основе минеральных масел.

Специальные средства



Лосьон-эмульсия «Белая Орхидея» (500/250мл) смягчает и охлаждает кожу. Специальный комплекс активных компонентов «DECELERINE R», способствует замедлению роста волос. При ежедневном использовании кожа увлажняется, а волоски значительно медленнее растут. Мужчинам можно использовать после бритья как ухаживающее средство.

Сыворотка против вросших волос «Олива» (100 мл) оказывает успокаивающее, охлаждающее действие. За счет содержания активного папаина и бисаболола разрыхляет верхний слой эпидермиса, препятствует врастанию волос. Применяется сразу после депиляции и рекомендуется для домашнего постдепиляционного ухода.

Набор для домашней депиляции

Для частнопрактикующих мастеров
Для начинающих косметологов
Для тех, кто хочет попробовать восковую депиляцию в домашних условиях

**Смотрите
ВИДЕОРОЛИК**

- Превосходная комбинация средств:
 - 2 картриджа с воском (100 мл)
 - Нагреватель для воска в картридже
 - Лосьон до депиляции (100 мл)
 - Лосьон после депиляции (100 мл)
 - Полоски для депиляции (20 шт.)
- Компактная пластиковая косметичка позволяет хранить все необходимое в одном месте
- Удобен во время путешествия
- Минимальная цена
- Видеоролик–инструкция в подарок



Дополнительное привлечение покупателей в профессиональные магазины

Пленочный воск в картридже

Для частнопрактикующих мастеров
Для начинающих косметологов
Для тех, кто хочет попробовать восковую депиляцию в домашних условиях

**ЭКСКЛЮЗИВНЫЙ
ПРОДУКТ**

- Используйте при депиляции на лице, в зонах бикини и подмышек в домашних условиях
- Идеальное дополнение к набору для домашней депиляции для полного комплекса депиляции на дому
- Оптимальная длина волосков для лучшего результата - 3-5мм
- Снимите защитную пленку с картриджа
- Наденьте защитное кольцо в направлении снизу вверх
- Вставьте картридж с горячим воском в нагреватель
- Включите нагреватель в сеть и подождите 20-25 минут
- С помощью шпателя убедитесь, что воск достаточно разогрет (имеет консистенцию густой сметаны)
- Обработайте кожу в зоне удаления волос обезжиривающим лосьоном White Line
- Для достижения лучшего результата на кожу необходимо нанести немного талька

Профессиональная депиляция у вас дома!



Парафины

Парафины специально разработаны для интенсивного восстановления кожи

Парафины White Line Natura это:

Нежный парафин высокой степени очистки
Превосходная комбинация натуральных масел и растительных компонентов
Комфортное использование
Широкий ассортимент



- Благодаря содержанию витаминов А и Е великолепно питают и увлажняют кожу, препятствуют процессам старения
- Натуральные масла разглаживают и смягчают сухую и уставшую кожу
- Растительные масла и витамины в сочетании с тепловым воздействием парафиновой ванны преобразуют даже самую сухую, загрубевшую кожу
- Обладают тонкими приятными ароматами
- Используются в процедурах парафинотерапии рук и ног, СПА-маникюра и СПА-педикюра

Белая орхидея

Клубника

Натуральный

Роза

Персик



Дизайн и упаковка

Красивая и качественная упаковка от профессиональных итальянских дизайнеров



Так выглядят воски других марок



Уникальный дизайн привлекает внимание покупателей в выставочных залах, салонах, магазинах



Торговая марка

Вся продукция производится и фасуется в Италии на фабрике Filo Bianco s.r.l.



WHITE LINE NATURA - это сочетание качественных и разнообразных продуктов, новых технологий производства, современного дизайна упаковки, доступных цен и стабильных поставок

Аксессуары

Широкий выбор качественных аксессуаров и расходных материалов от производителя по минимальным ценам



Нагреватель для воска в картридже «Free»



Нагреватель для воска в картридже «Lady B»



Нагреватель для воска в 2-х картриджах «Basic»: база+2 нагревателя



Нагреватель для воска в банке и 2-х картриджах



Нагреватель для воска в банке «Liberty»



Нагреватель для воска в банке и парафина «Yorkma»



Парафиновая ванна

Аксессуары

Расходные материалы для депиляции и парафинотерапии

- Полоски для депиляции
- Шпатели деревянные
- Емкость для разогрева воска
- Лосьон для очистки воска
- Держатель для банки металлический
- Кольцо защитное для подогревателя
- Варешки и носки для парафинотерапии



Почему WHITE LINE...



1. Вся продукция WHITE LINE NATURA производится в Италии, что гарантирует высокое качество.
2. В состав восков входят уникальные компоненты, повышающие адгезивность.
3. Ассортимент подобран с учетом особенностей волос людей, живущих в разных регионах, и пожеланий косметологов.
4. Наличие эксклюзивных продуктов.
5. Только у WHITE LINE NATURA ПЛЕНОЧНЫЙ ВОСК с минимальной температурой плавления +40-42 градуса, что исключает возможность получения ожога и менее травматичен для кожи.
6. Пленочный воск в картридже разогревается в обычном картриджном нагревателе.
7. Лосьон без масла идеально удаляет воск, не оставляет жирности на коже.
8. Высокопластичная сахарная паста без содержания лимонной кислоты.
9. Яркие запоминающиеся этикетки с полной информацией о товаре.
10. Широкий выбор аксессуаров по низким ценам.
11. Сопутствующие товары с логотипом WHITE LINE.
12. Цены – на 10-15% ниже известных европейских торговых марок.



Наши партнеры



Вся продукция имеет Государственную регистрацию на территории Таможенного союза

Благодарим за внимание!